

## Kalibratie En Ijking Van Weegbruggen



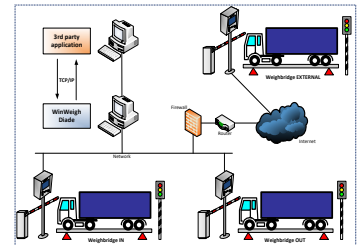
Pfister Weegtechniek B.V. — een onderneming van de Bilanciai Groep, een van Europa's grootste producenten van industriële weegapparatuur — is marktleider in de Benelux als leverancier van weegbruggen voor weg- en rail vervoer. Wij bieden u daarbij een groot aantal oplossingen zoals weegbruggen voor montage in een fundatieput of voor bovengrondse opstelling. De weegbruggen kunnen worden uitgevoerd met stalen dek of met prefab betonnen dek, in een standaard uitvoering of volledig aangepast aan de eisen van uw specifieke toepassing.



Maar wij doen meer dan alleen het leveren en monteren van nieuwe weegbruggen. Zo kunnen wij het periodieke onderhoud van uw weegbrug(gen) verzorgen, waar nodig aangevuld met kalibratie en ijking. Daarbij maakt het voor ons geen verschil of het om een Pfister weegbrug gaat of om weegbruggen van een ander fabrikaat.



Pfister Weegtechniek B.V. is door het NMI gecertificeerd om kalibratie en ijking van weegsystemen zelfstandig uit te voeren. Dus als het om weegbruggen gaat is Pfister uw logische keuze. Pfister Weegtechniek B.V. is een ISO 9001:2015 en VCA\* gecertificeerde onderneming en beschikt over een volledig uitgeruste servicedienst die aan klant-tevredenheid de hoogste prioriteit geeft. Ook voor ombouw en automatisering zijn wij u graag van dienst.



Voor een compleet weegbrug management systeem heeft Pfister Weegtechniek B.V. het **WinWeigh** programma ontwikkeld, geschikt voor een of meerdere weegbruggen (locaties) en een of meerdere gebruikers. Vanwege het unieke flexibele ontwerp kan **WinWeigh** worden toegepast in bijna elke gewenste configuratie inclusief besturing van in- en uitgaand verkeer; met handbediening en automatische wegingen. **WinWeigh** functioneert volledig onafhankelijk van de toegepaste hardware en is goedgekeurd door het NMI onder nummer TC5996.



ERKEND  
EK-6312



Bel ons:  
0162 430 450



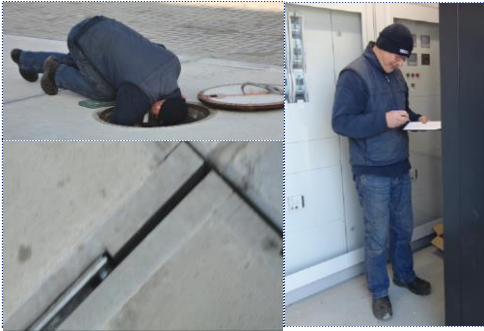
Technologieweg 6  
4906 AC Oosterhout



E-mail ons:  
office@pfisterweegtechniek.nl



Conform afspraak arriveert de gewichtenwagen bij de weegbrug. De gewichtenwagen is samengesteld uit een korte zware motorwagen met een aanhanger.



Ook onze volledig bevoegde ijkmeester is dan aanwezig. De weegbrug wordt eerst nog grondig geïnspecteerd, waarna het testen met gewichten kan beginnen. De resultaten hiervan worden nauwkeurig gecontroleerd en genoteerd.



De gewichtenwagen heeft een eigen vorkheftruck aan boord zodat de zware ijkgewichten snel en accuraat op het weegbrugdek geplaatst kunnen worden.



Er wordt gewerkt volgens de substitutie methode. Tot een bepaald gewicht worden ijkgewichten op het dek geplaatst, waarna deze worden vervangen door ballast, zoals bijvoorbeeld een container (met een iets lager gewicht). Hierna worden opnieuw ijkgewichten op het dek bijgeplaatst.



Doordat de gewichtenwagen een korte zware motorwagen heeft, kan deze bij kortere weegbruggen dienen als ballast, hetgeen een tijdsbesparing oplevert.



Indien alles in orde is bevonden, wordt er een keuringscertificaat opgemaakt en naar de gebruiker van de weegbrug opgestuurd.

**Uw weegbrug, onze totale zorg  
 al meer dan honderd jaar !**

Kal.ijk 1.2-1120